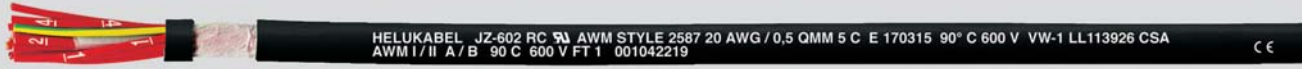


JZ-602 RC* cable for drag chains, 90°C, 600V, two approvals control cable , meter marking



기술사항

- 제어용 케이블, 특수 PVC
UL AWM Style 10012 (코아 절연)
Style 2587 (외피절연) 및 CSA
- 시험온도
이송시 -5°C ~ 90°C
고정 설치시 -40°C ~ 90°C
- 정격전압 UL +CSA 기준 600V
- 절연파괴전압 최소 8,000V
- 시험전압 4,000V
- 절연저항
최소 20 MOhm / km이상
- 최소 곡률 반경
이송시 7.5 x cable ø
고정설치시 4 x cable ø
- 내 방사선 성능
up to 80 x 10⁶ cJ/Kg(up to 80Mrad)

케이블 구조

- 미세동선, DIN VDE 0295 BS 6360 d.6
col.4와 IEC 60228 d.6 규격
- 특수 PVC 코아 절연체 Y18, DIN VDE 0207
part 4 및 class 43, UL 표준 1581
- 적색 피복선에 백색 연속 번호
- 황 - 녹색 접지선
- 코아 최적 피치로 적층 연선
- PVC 절연 내부 쉬스
- 코아주위를 부드러운 재질(fleece)로 보호
- DIN VDE 0207 part 5 및 UL 표준 1581규격
의 특수 PVC 외부 쉬스 YM5, 색깔 흑색 (RAL
9005)

특징

- UV저항
- 자체 소화성 및 난연성 PVC, DIN VDE 0482
part 265-2-1/EN 50265-2-1/IEC 60332-
1(VDE 0472 part 804 및 IEC 60332-1 검사
방법 B)
- 사용 재질은 카드뮴, 실리콘등이 없는 무독성
소재로 락커의 습윤(濕潤) 특성을 저해하는 물
질 없음

RC*=Rbdcics Cable

용도

- 건습한 실내에서 외부의 힘을 받아 움직이는 경우가 아니고 중간급 정도의 변형력이 있어도 인장력이 가해지지 않는 비 고정식설치용으로 적합함.
본 드랙 체인용 특수 케이블은 기계류, 공작기계, 로보틱스 및 이동식 자동화 기계 부품등에 영구적, 비 고정식으로 대비하는데 사용함.
표준형 케이블 트레이에 사용했을 때 탁월한 성능을 보임.
- 수출 지향의 기계와 기계부품등에 적합, 자외선에 강함
- CE = The product is conformed with the EC Low-Voltage Directive 2006/95/EG

Part No.	No.cores x cross-sec. mm ²	AWG-no.	Outer ø ca. mm	Cop. weight kg / km	Weight ca. kg / km
89900	3 G 0,5	20	6,0	14,0	58,0
89901	4 G 0,5	20	6,5	19,0	69,0
89902	5 G 0,5	20	7,1	24,0	84,0
89903	7 G 0,5	20	8,2	34,0	123,0
89904	9 G 0,5	20	10,0	43,2	177,0
89905	12 G 0,5	20	10,5	58,2	192,0
89906	18 G 0,5	20	12,5	86,0	256,0
89907	25 G 0,5	20	15,2	120,0	358,0
89908	34 G 0,5	20	17,2	163,0	487,0
89909	3 G 0,75	18	6,6	28,8	88,0
89910	4 G 0,75	18	7,1	38,4	101,0
89911	5 G 0,75	18	7,8	48,0	126,0
89912	7 G 0,75	18	9,2	67,0	145,0
89913	9 G 0,75	18	11,0	86,4	168,0
89914	12 G 0,75	18	11,5	115,0	260,0
89915	15 G 0,75	18	13,2	144,0	300,0
89916	18 G 0,75	18	14,0	173,0	360,0
89917	25 G 0,75	18	17,2	240,0	640,0
89918	34 G 0,75	18	19,1	326,0	730,0
89919	3 G 1,5	16	7,4	44,0	94,0
89920	4 G 1,5	16	8,0	58,0	117,0
89921	5 G 1,5	16	8,8	72,0	140,0
89922	7 G 1,5	16	10,8	101,0	186,0
89923	9 G 1,5	16	12,8	129,7	244,0

Part No.	No.cores x cross-sec. mm ²	AWG-no.	Outer ø ca. mm	Cop. weight kg / km	Weight ca. kg / km
89924	12 G 1,5	16	13,5	173,0	319,0
89925	18 G 1,5	16	16,0	260,0	451,0
89926	25 G 1,5	16	19,8	360,0	625,0
89927	34 G 1,5	16	22,4	490,0	840,0
89932	3 G 2,5	14	8,9	72,0	150,0
89928	4 G 2,5	14	10,1	96,0	185,0
89933	5 G 2,5	14	11,3	120,0	242,0
89929	7 G 2,5	14	13,6	168,0	293,0
89934	12 G 2,5	14	16,8	288,0	498,0
89935	3 G 4	12	10,9	115,0	231,0
89930	4 G 4	12	12,4	154,0	298,0
89936	5 G 4	12	13,8	192,0	370,0
89931	7 G 4	12	16,6	269,0	460,0
89937	4 G 6	10	14,6	231,0	430,0
89938	4 G 10	8	18,2	384,0	720,0
89939	4 G 16	6	22,0	615,0	1060,0
89940	4 G 25	4	26,5	960,0	1590,0
89941	4 G 35	2	30,8	1344,0	2105,0

Dimensions and specifications may be changed without prior notice.